

MOSCONI  
3 6 5 5

ADG



01. EL BARRIO

02. EDIFICIO

03. UNIDADES Y AMENITIES

04. ESPECIFICACIONES TÉCNICAS

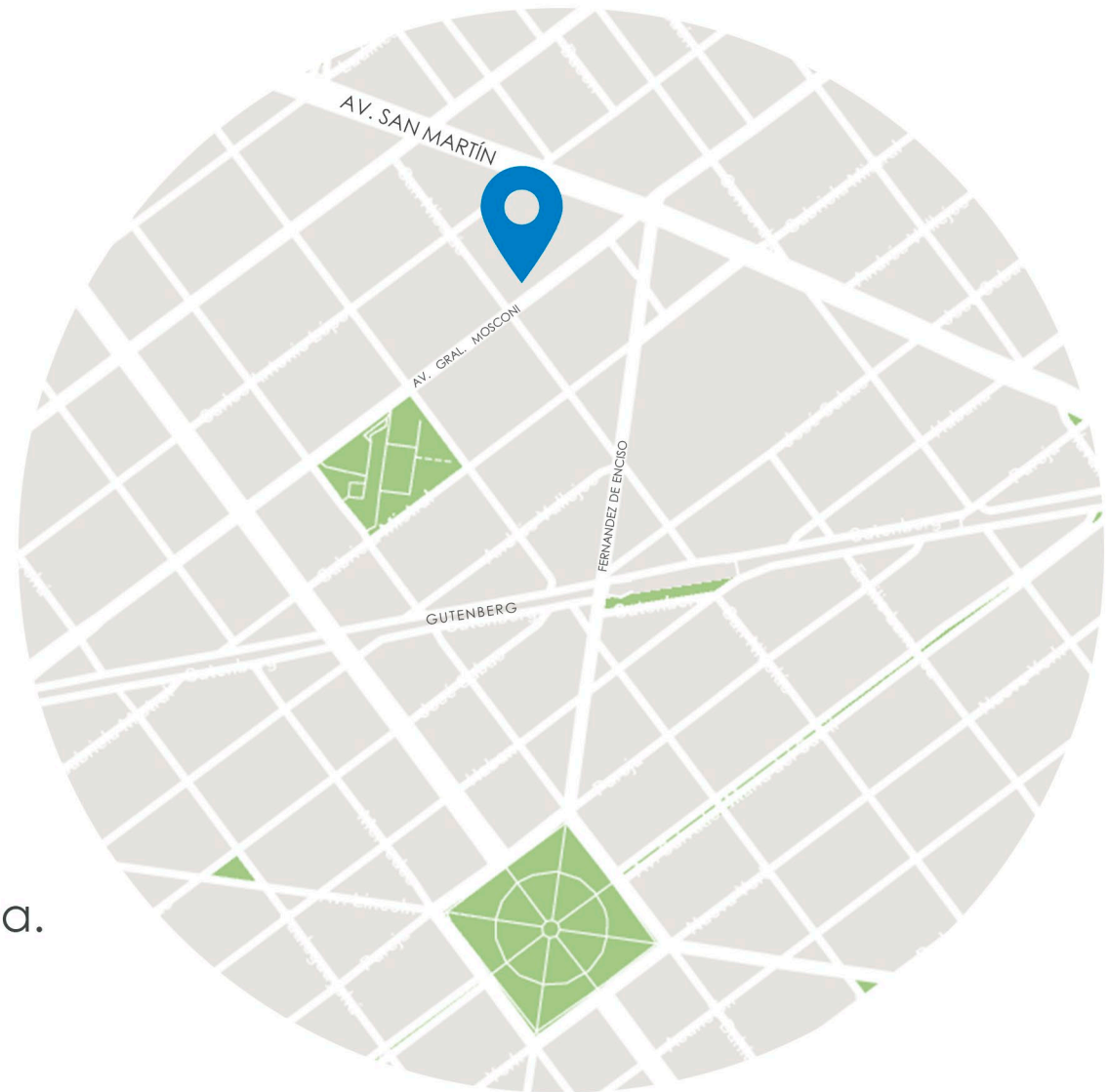
01.  
EL BARRIO

## UBICACIÓN

El edificio se encuentra ubicado sobre la calle Av. Gral. Mosconi, en el barrio de Villa Devoto, próximo al Parque Deportivo Onega y a pocas cuadras de la plaza Arenales.

Cuenta con rápidos accesos y se ubica a pocas cuadras del metrobús San Martín.

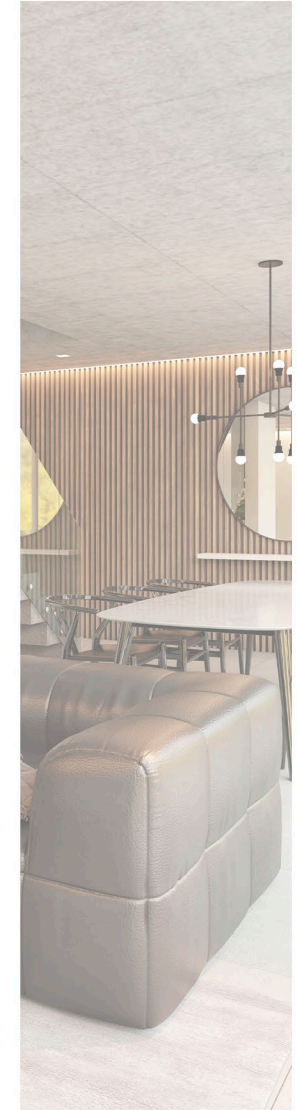
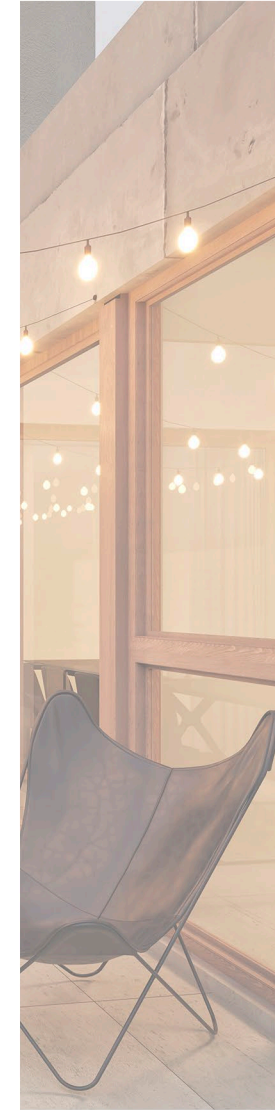
La zona está en constante crecimiento y desarrollo, ofreciendo un área comercial cada vez más amplia.



## 01. EL BARRIO



02.  
EDIFICIO



# 02. EL EDIFICIO





## 02. EL EDIFICIO

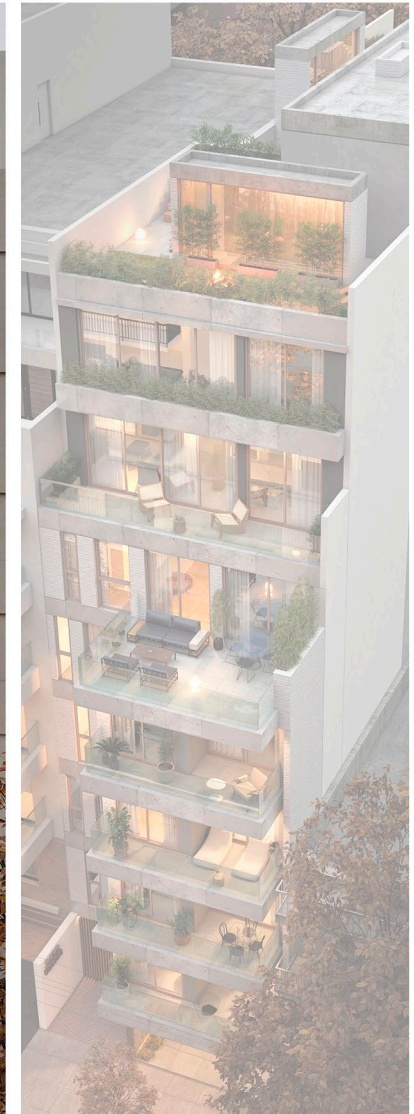


## CONCEPTO

El diseño del edificio combina la morfología con una cuidada selección de materiales que le aportan elegancia y modernidad.

Dispone de un gran hall en la planta baja y amplios departamentos con gran funcionalidad y luminosidad.

Construcción tradicional con detalles de terminación de categoría.



## 02. EL EDIFICIO



# 03.

## UNIDADES



03. PLANTA BAJA

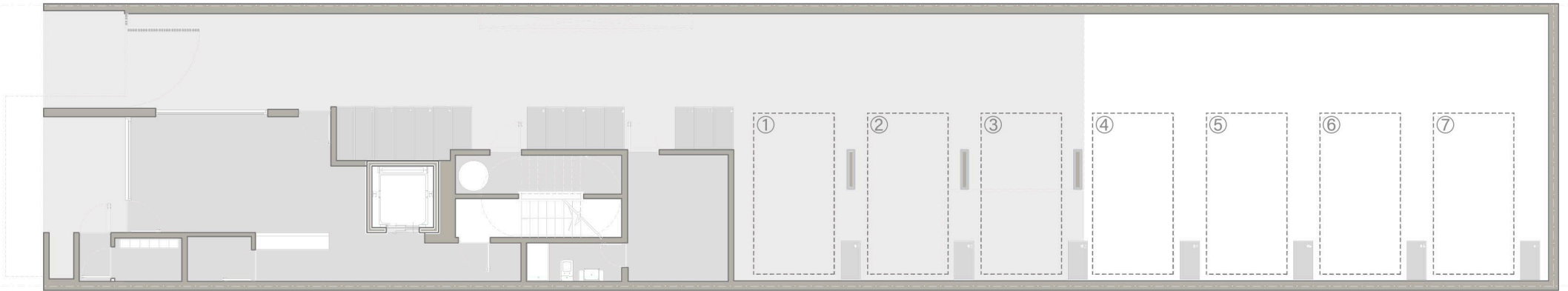
25.00m<sup>2</sup>  
HALL

7 UN  
COCHERAS

22 UN  
BICICLETEROS

ADG  
estudio de arquitectura





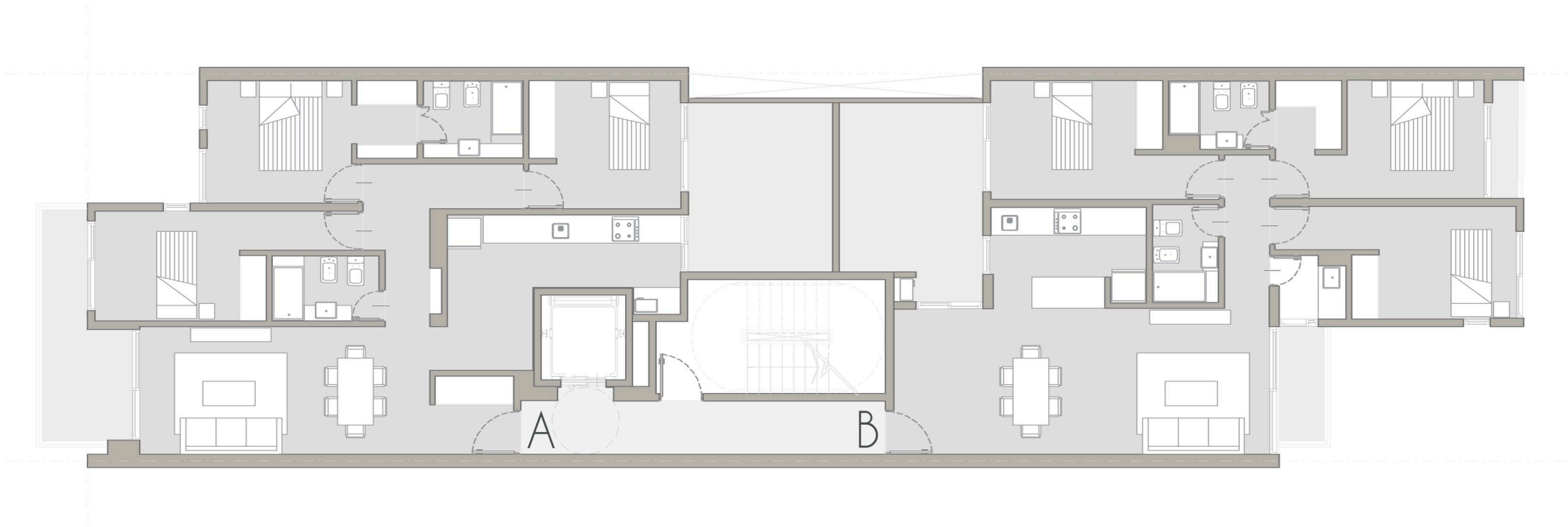
**03. PLANTA BAJA**

**25.00m<sup>2</sup>**  
HALL

**7 UN**  
COCHERAS

**22 UN**  
BICICLETEROS

**ADG**  
estudio de arquitectura



03. PISO 1º

115.60m<sup>2</sup>  
CUATRO AMBIENTES

113.80m<sup>2</sup>  
CUATRO AMBIENTES



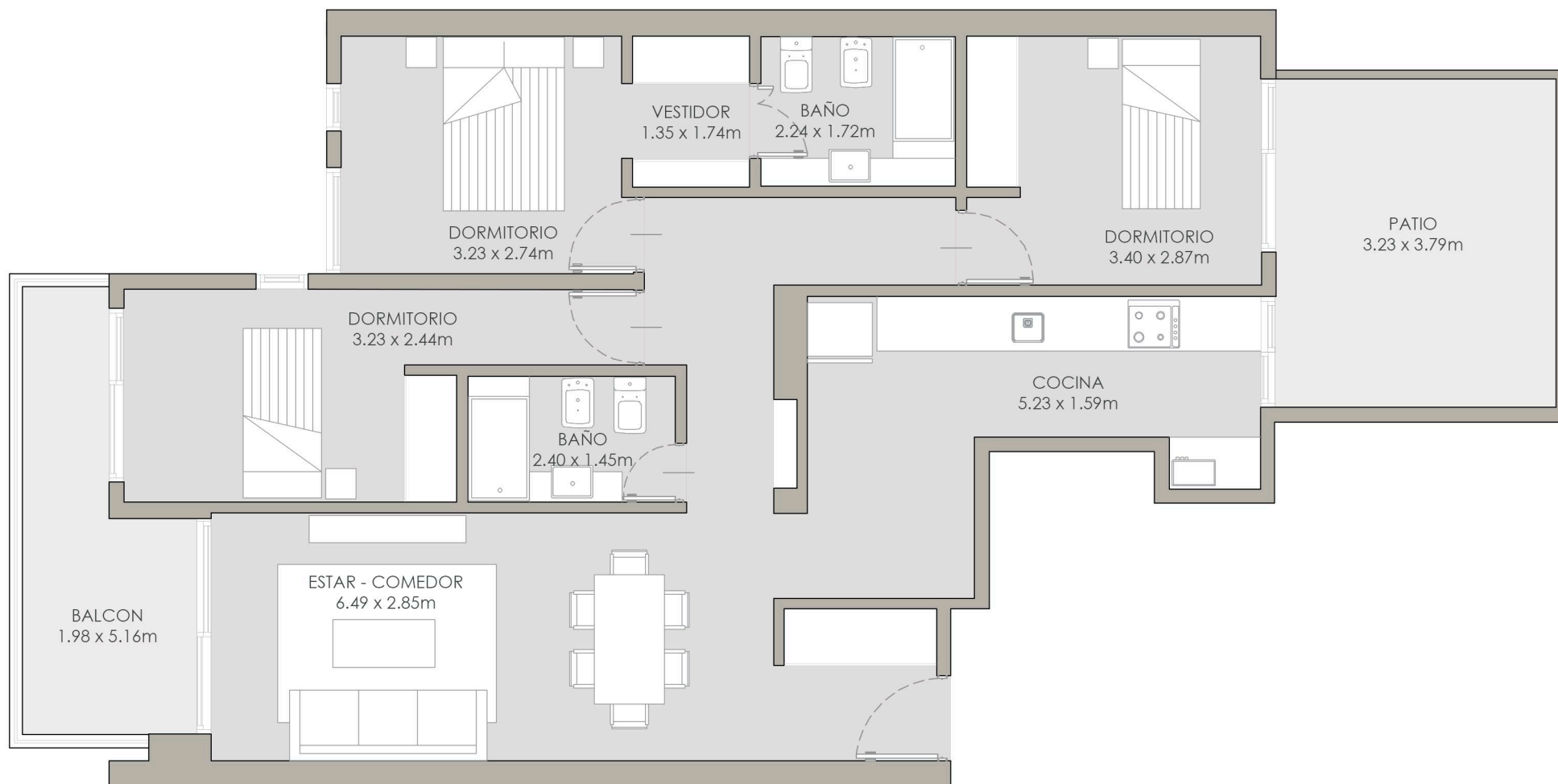
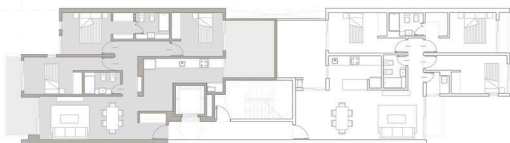


03. 1 | A

**115.60m<sup>2</sup>**  
CUATRO AMBIENTES

93.45m<sup>2</sup> | CUBIERTO  
8.85m<sup>2</sup> | SEMICUBIERTO  
13.30m<sup>2</sup> | PATIO

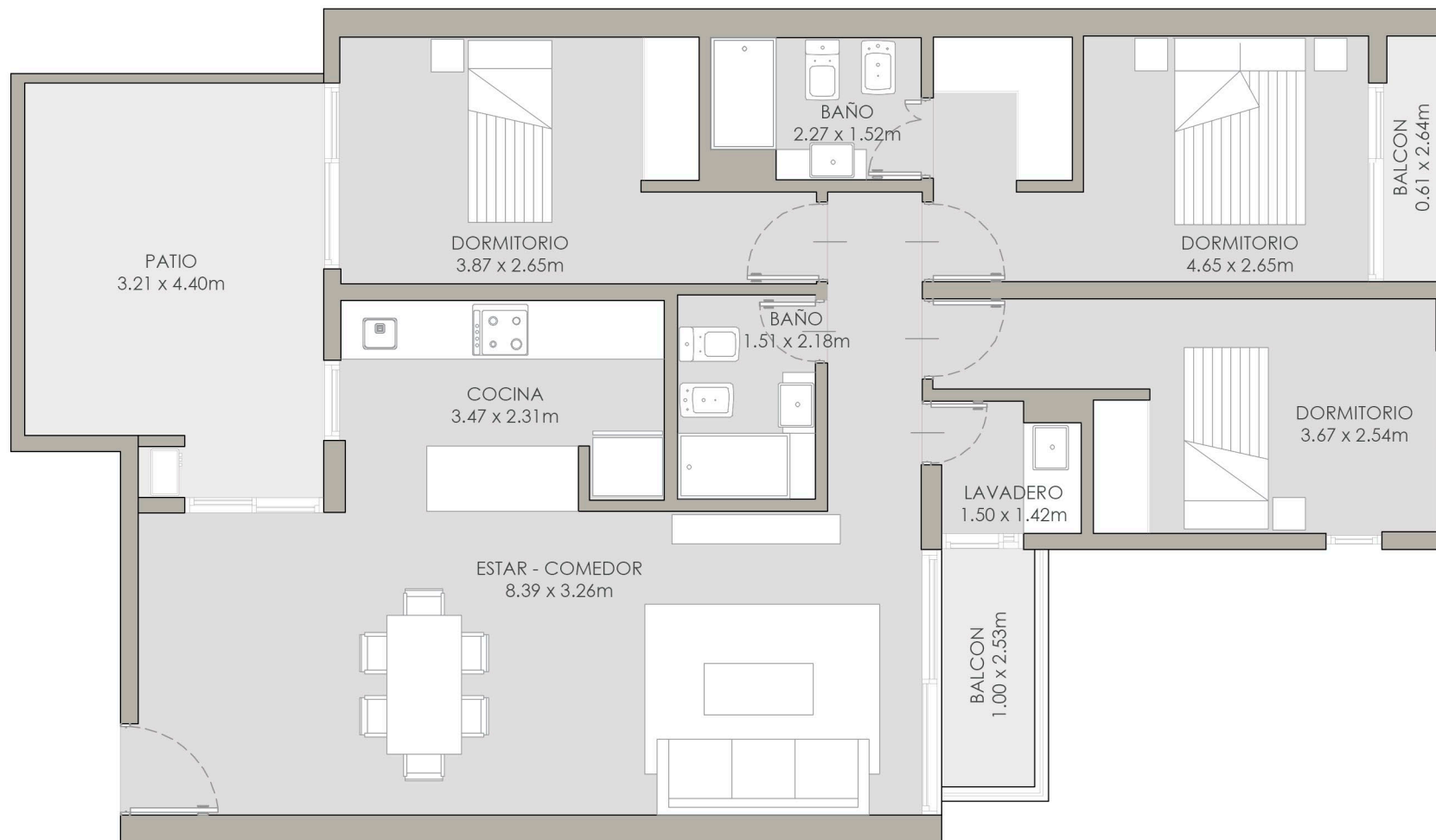
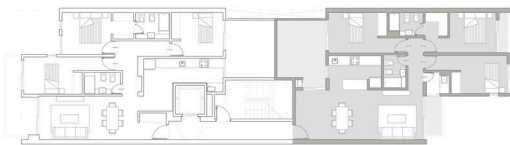
**ADG**  
estudio de arquitectura



03. 1 | A

**115.60m<sup>2</sup>**  
 CUATRO AMBIENTES

93.45m<sup>2</sup> | CUBIERTO  
 8.85m<sup>2</sup> | SEMICUBIERTO  
 13.30m<sup>2</sup> | PATIO

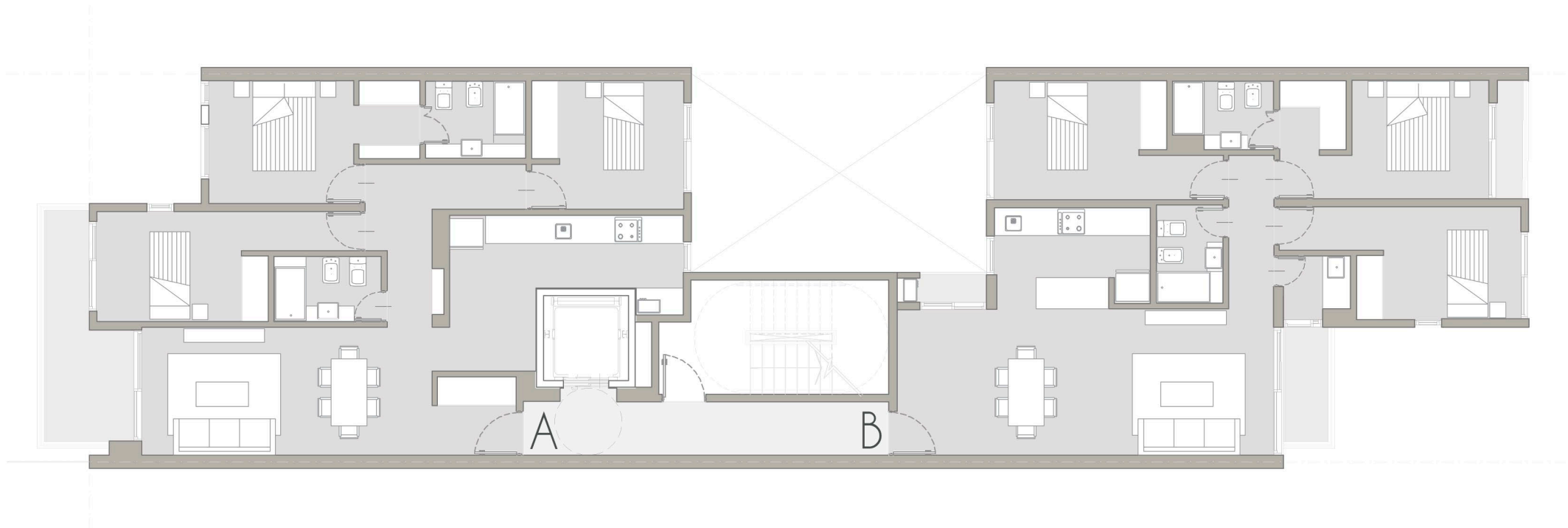


03. 1 | B

**113.80m<sup>2</sup>**  
 CUATRO AMBIENTES

94.60m<sup>2</sup> | CUBIERTO  
 6.20m<sup>2</sup> | SEMICUBIERTO  
 13.00m<sup>2</sup> | PATIO

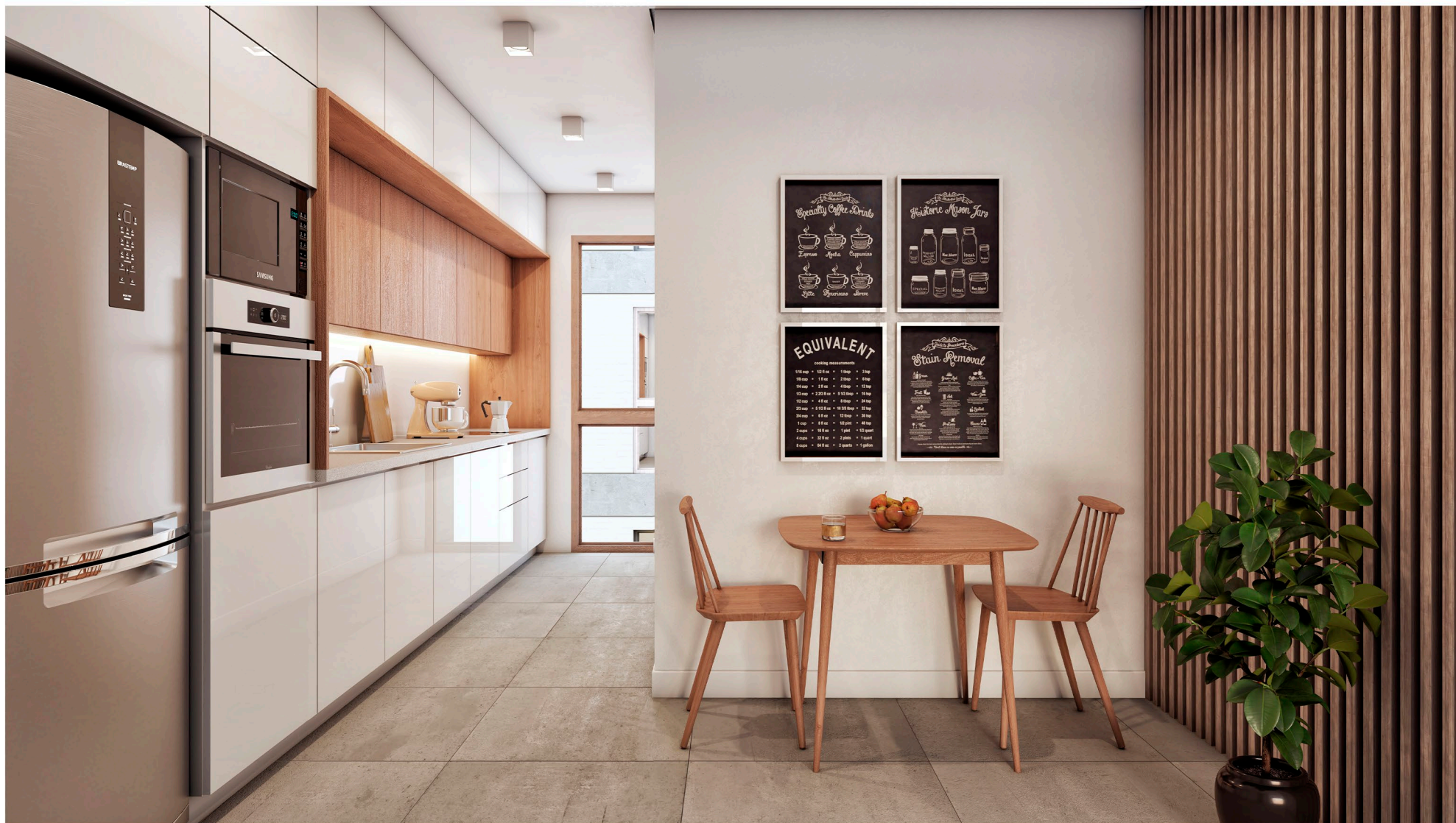




**03.** PISO 2° al 4°

**102.30m<sup>2</sup>**  
CUATRO AMBIENTES

**100.80m<sup>2</sup>**  
CUATRO AMBIENTES

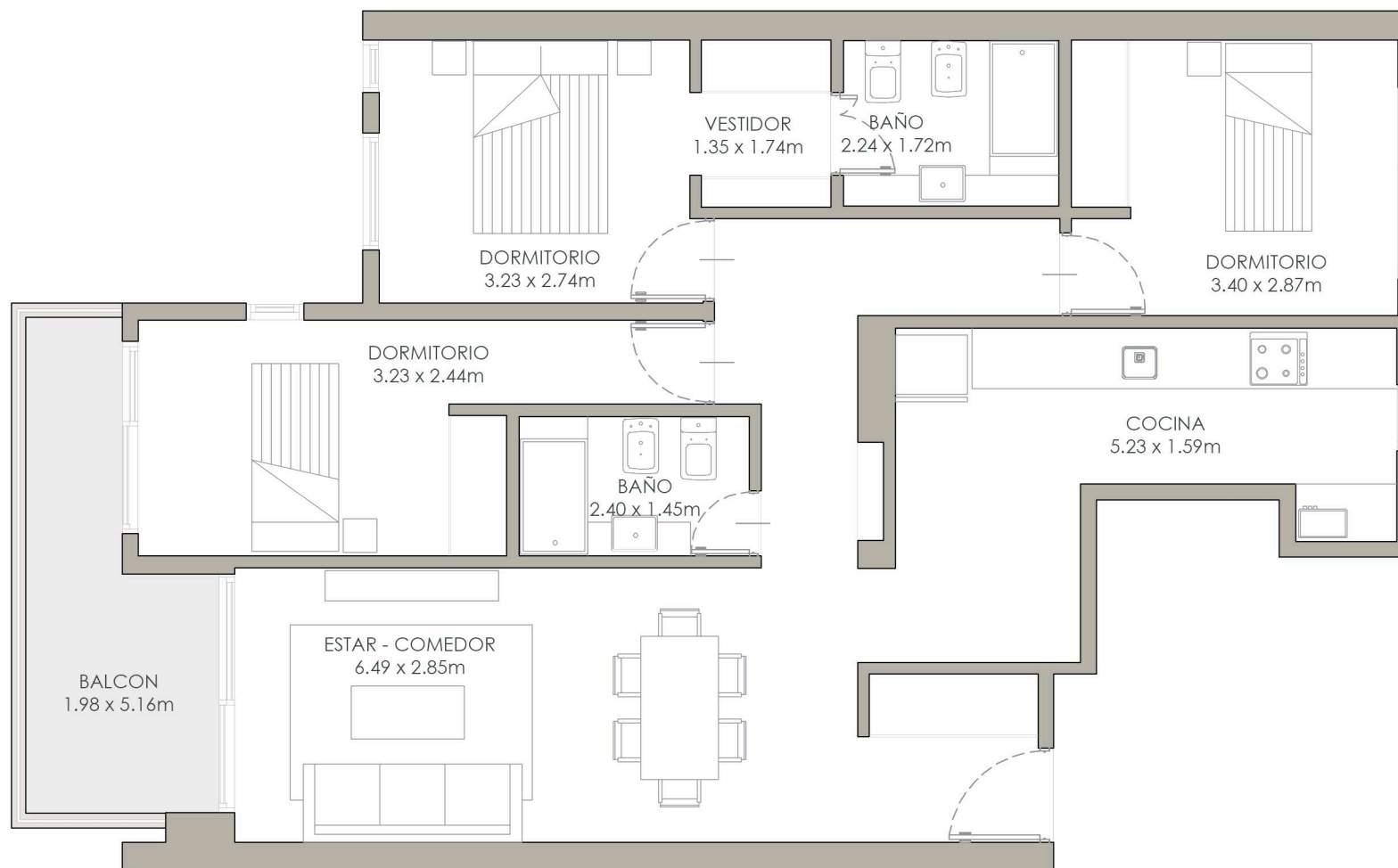


03. 2a/4 | A

**102.30m<sup>2</sup>**  
CUATRO AMBIENTES

93.45m<sup>2</sup> | CUBIERTO  
8.85m<sup>2</sup> | SEMICUBIERTO

**ADG**  
estudio de arquitectura



**03. 2da | A**

**102.30m<sup>2</sup>**  
CUATRO AMBIENTES

93.45m<sup>2</sup> | CUBIERTO  
8.85m<sup>2</sup> | SEMICUBIERTO



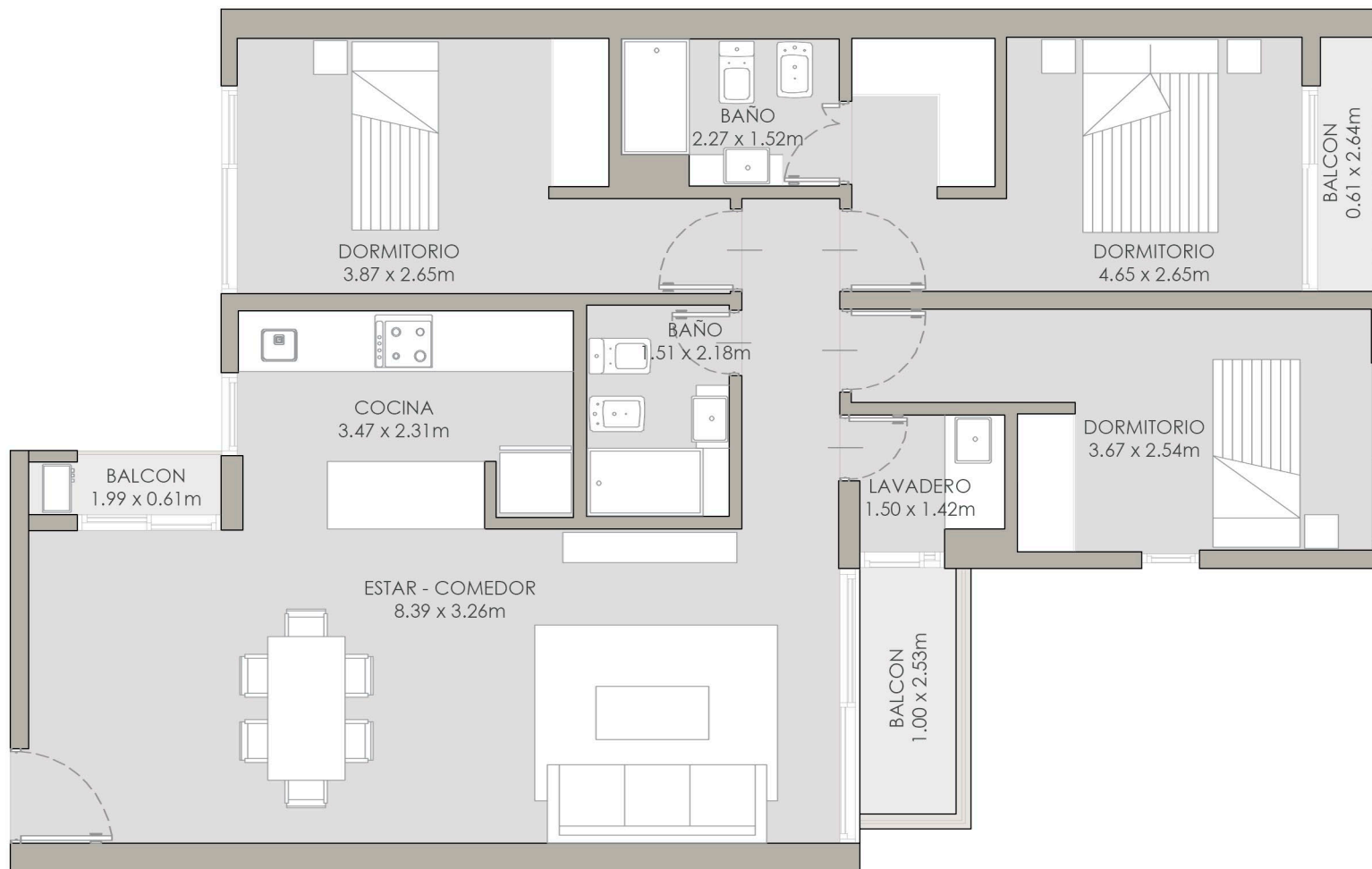


03. 2al6 | B

**100.80m<sup>2</sup>**  
CUATRO AMBIENTES

94.60m<sup>2</sup> | CUBIERTO  
6.20m<sup>2</sup> | SEMICUBIERTO

**ADG**  
estudio de arquitectura

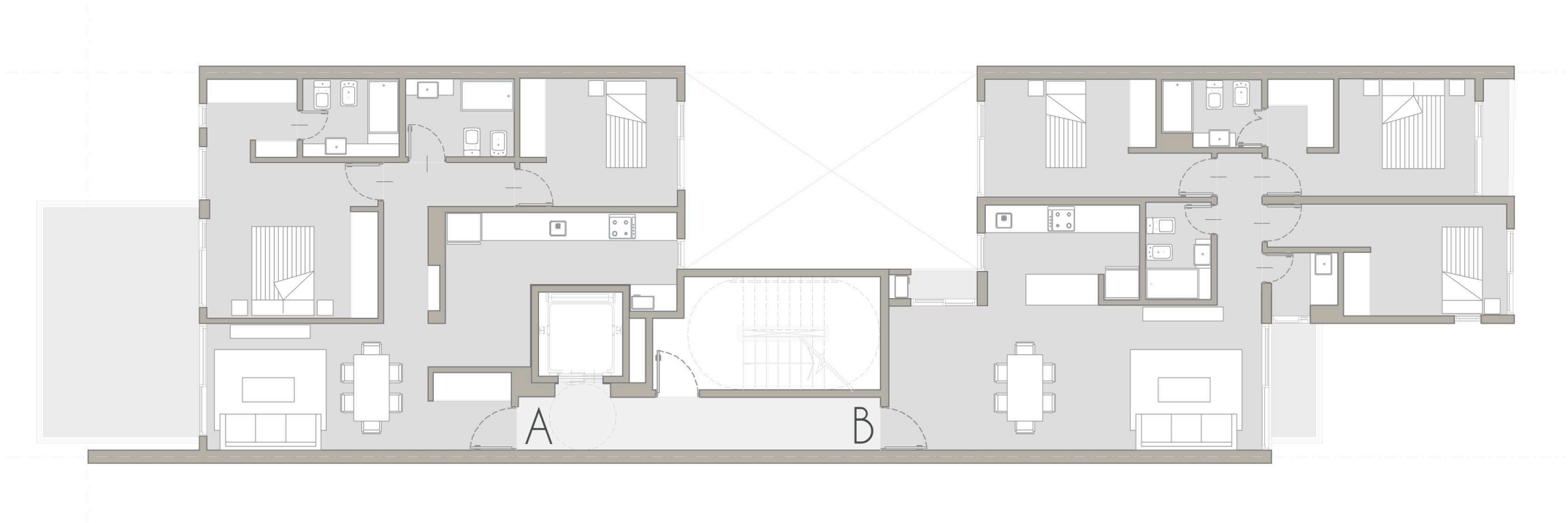


**03. 2a/6 | B**

**100.80m<sup>2</sup>**  
CUATRO AMBIENTES

94.60m<sup>2</sup> | CUBIERTO  
6.20m<sup>2</sup> | SEMICUBIERTO





03. PISO 5°

102.50m<sup>2</sup>  
TRES AMBIENTES

100.80m<sup>2</sup>  
CUATRO AMBIENTES

ADG  
estudio de arquitectura



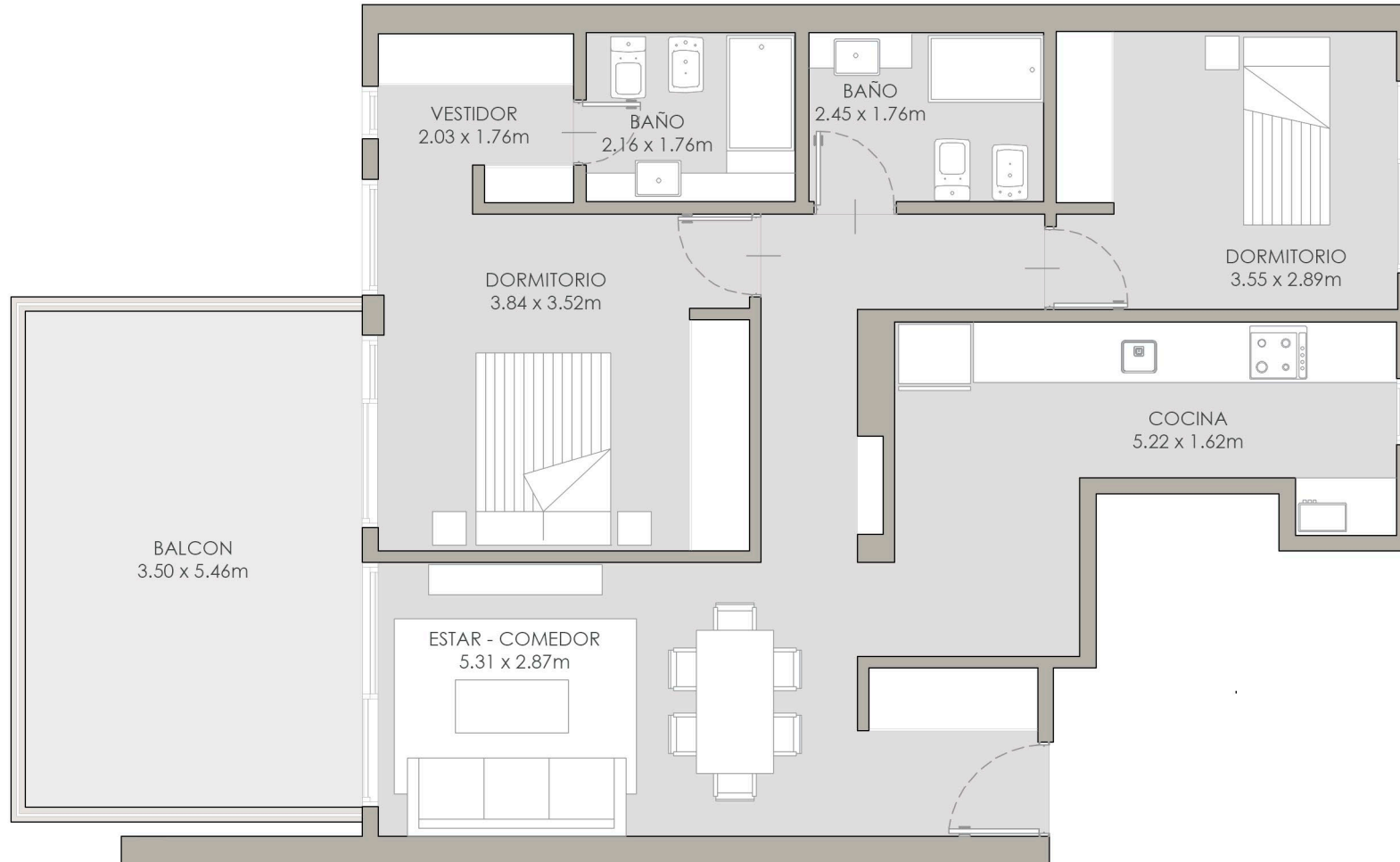
03. 5 | A

**102.50m<sup>2</sup>**  
TRES AMBIENTES

82.20m<sup>2</sup> | CUBIERTO  
20.30m<sup>2</sup> | SEMICUBIERTO

**ADG**  
estudio de arquitectura

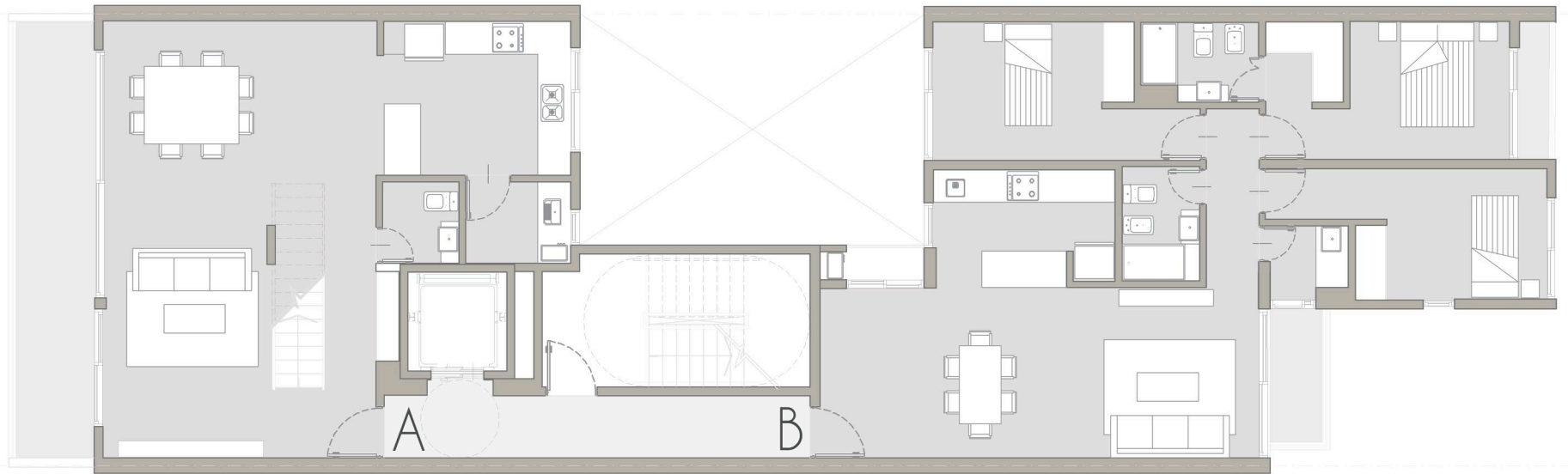




03. 5 | A

**102.50m<sup>2</sup>**  
TRES AMBIENTES

82.20m<sup>2</sup> | CUBIERTO  
20.30m<sup>2</sup> | SEMICUBIERTO



03. PISO 6°

**214.80m<sup>2</sup>**  
CUATRO AMBIENTES

**100.80m<sup>2</sup>**  
CUATRO AMBIENTES

**ADG**  
estudio de arquitectura





03. 6 | A

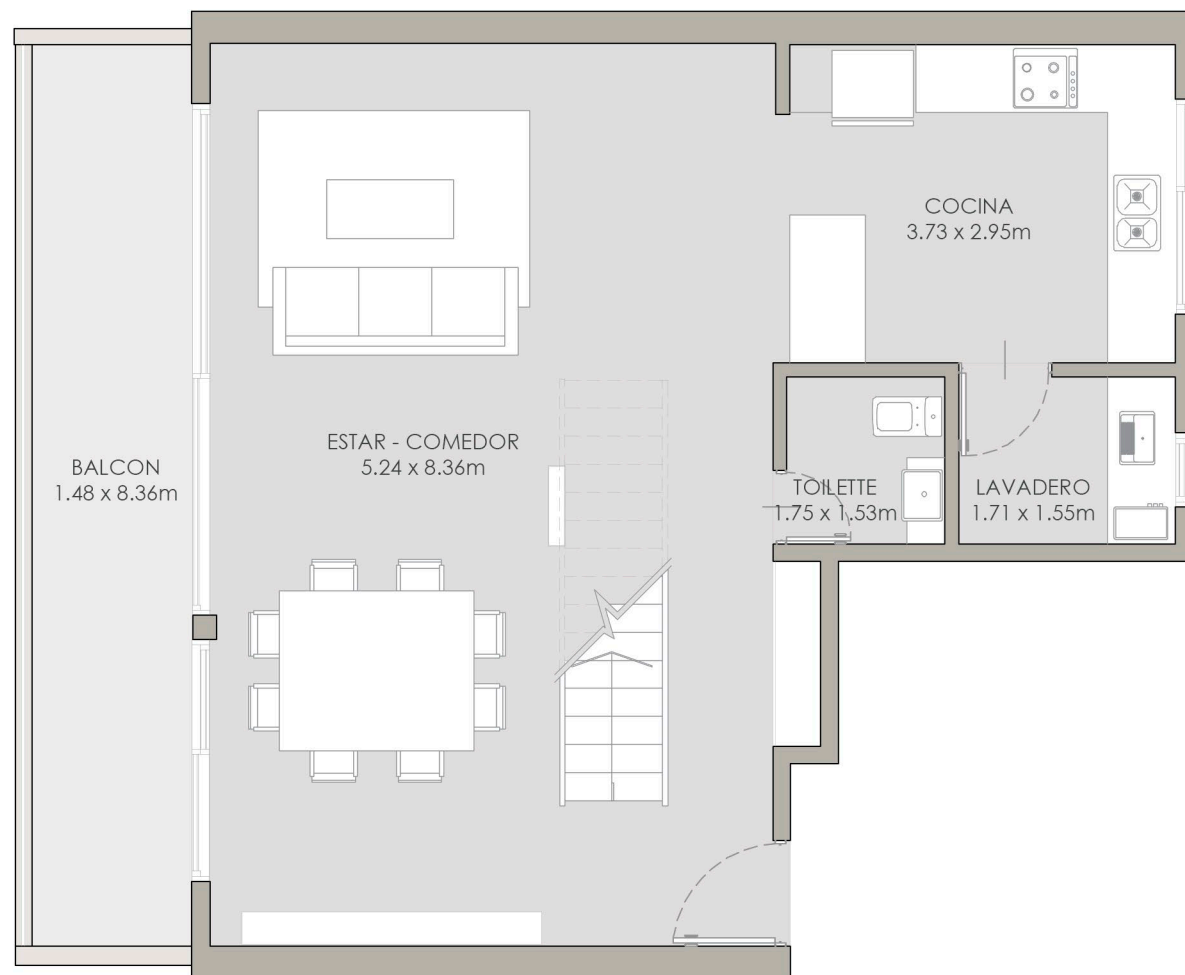
**214.80m<sup>2</sup>**  
CUATRO AMBIENTES

134.85m<sup>2</sup> | CUBIERTO  
14.25m<sup>2</sup> | SEMICUBIERTO  
65.70m<sup>2</sup> | TERRAZA

25



MOSCONI  
3 6 5 5



03. 6 | A

**214.80m<sup>2</sup>**  
CUATRO AMBIENTES

134.85m<sup>2</sup> | CUBIERTO  
14.25m<sup>2</sup> | SEMICUBIERTO  
65.70m<sup>2</sup> | TERRAZA

**ADG**  
estudio de arquitectura

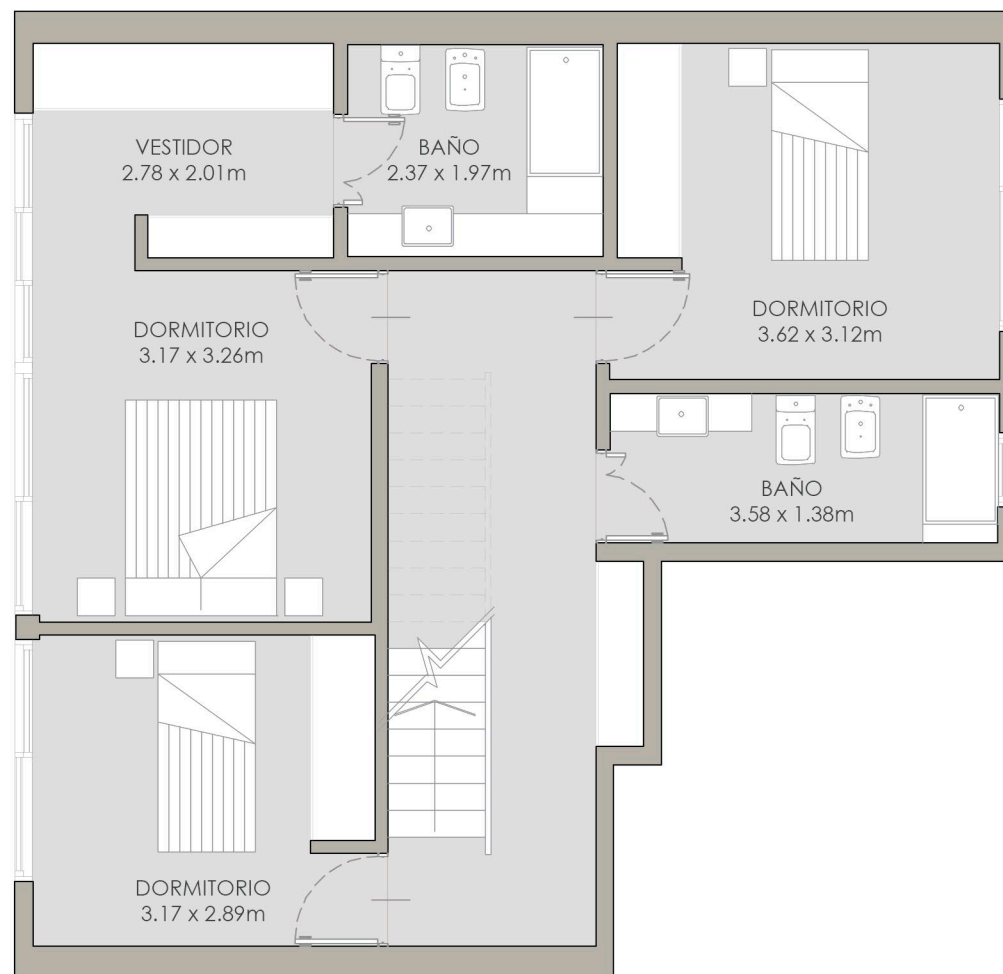




03. 6 | A

**214.80m<sup>2</sup>**  
CUATRO AMBIENTES

134.85m<sup>2</sup> | CUBIERTO  
14.25m<sup>2</sup> | SEMICUBIERTO  
65.70m<sup>2</sup> | TERRAZA

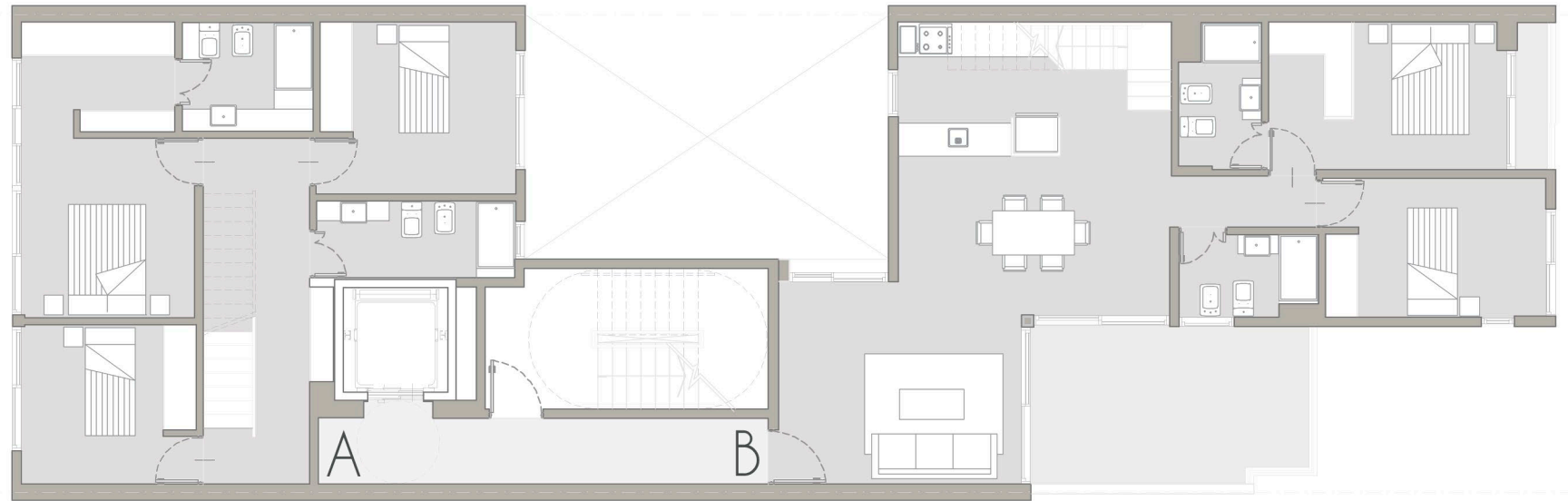


03. 6 | A

**214.80m<sup>2</sup>**  
CUATRO AMBIENTES

134.85m<sup>2</sup> | CUBIERTO  
14.25m<sup>2</sup> | SEMICUBIERTO  
65.70m<sup>2</sup> | TERRAZA





03. PISO 7°

214.80m<sup>2</sup>  
CUATRO AMBIENTES

167.00m<sup>2</sup>  
TRES AMBIENTES

ADG  
estudio de arquitectura

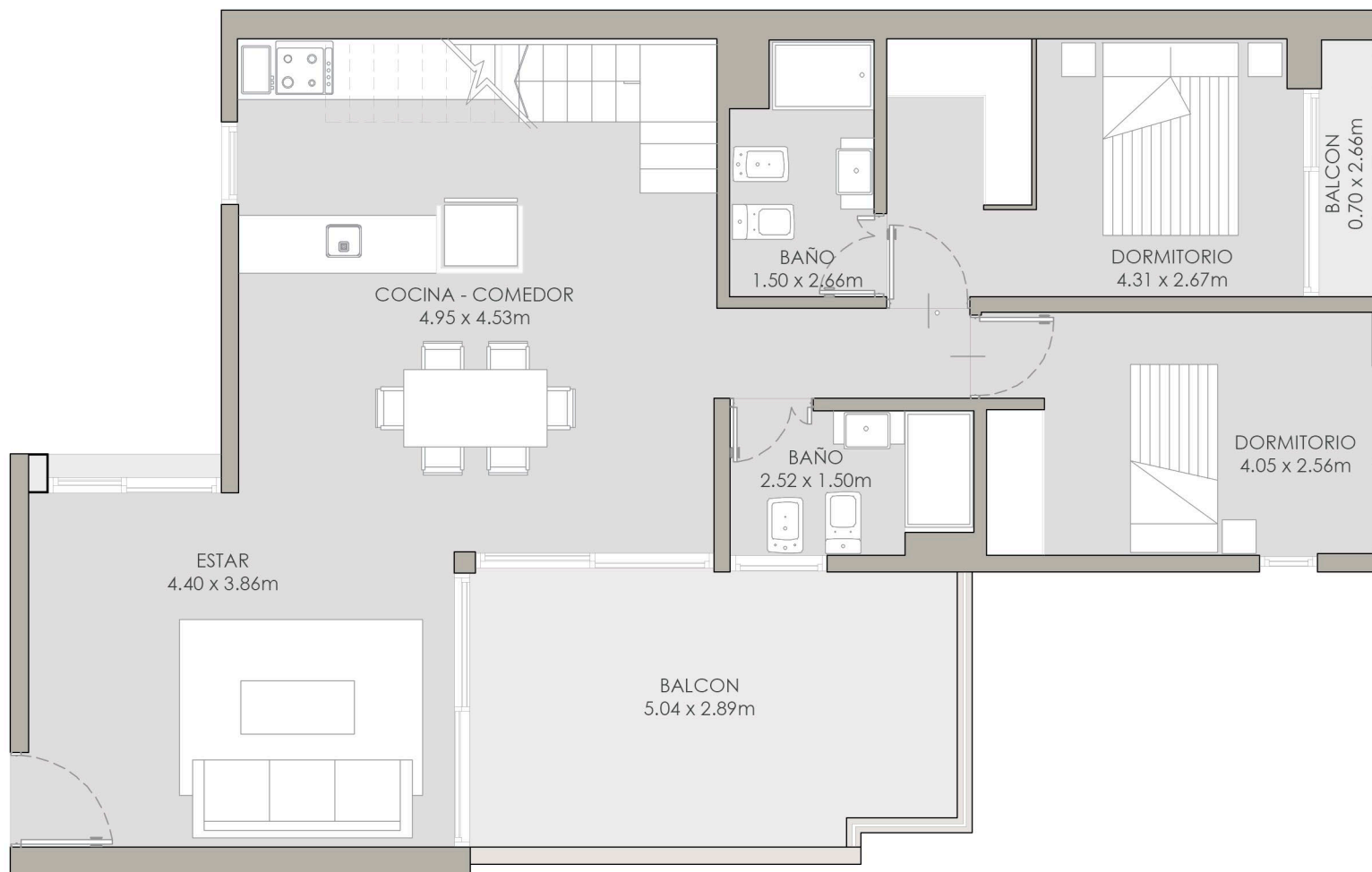


03. 7 | B

**167.00m<sup>2</sup>**  
TRES AMBIENTES

82.70m<sup>2</sup> | CUBIERTO  
18.10m<sup>2</sup> | SEMICUBIERTO  
66.20m<sup>2</sup> | TERRAZA

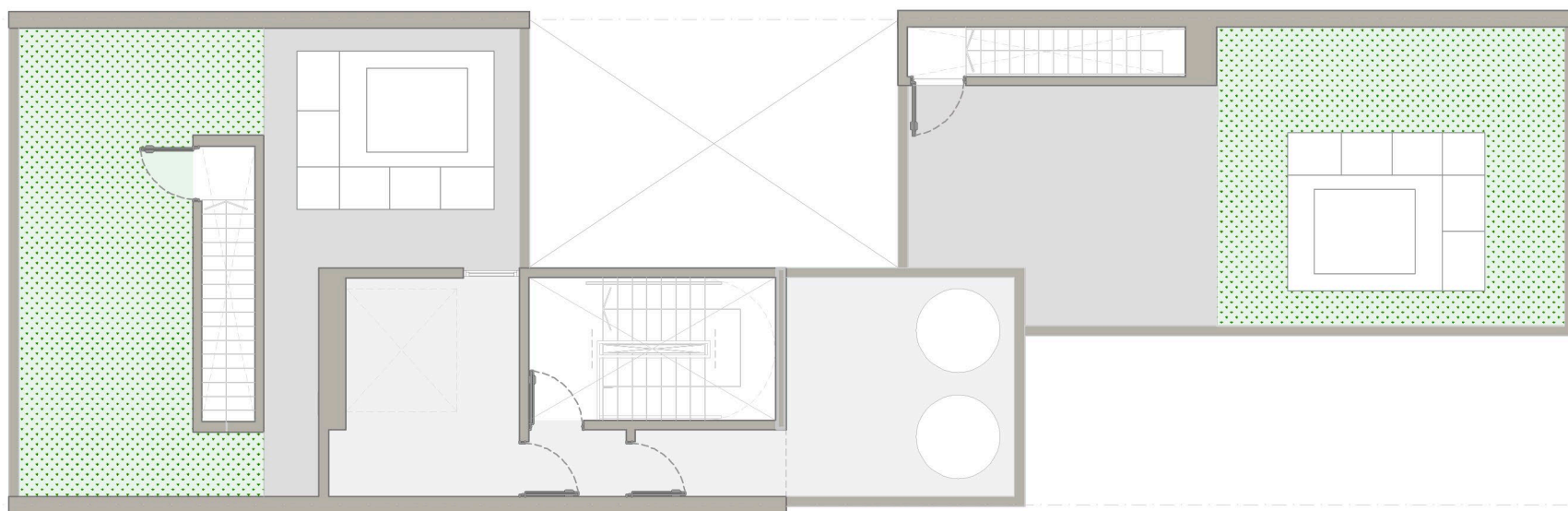




03. 7 | B

**167.00m<sup>2</sup>**  
TRES AMBIENTES

82.70m<sup>2</sup> | CUBIERTO  
18.10m<sup>2</sup> | SEMICUBIERTO  
66.20m<sup>2</sup> | TERRAZA



03. PISO 8°

214.80m<sup>2</sup>  
CUATRO AMBIENTES

167.00m<sup>2</sup>  
TRES AMBIENTES

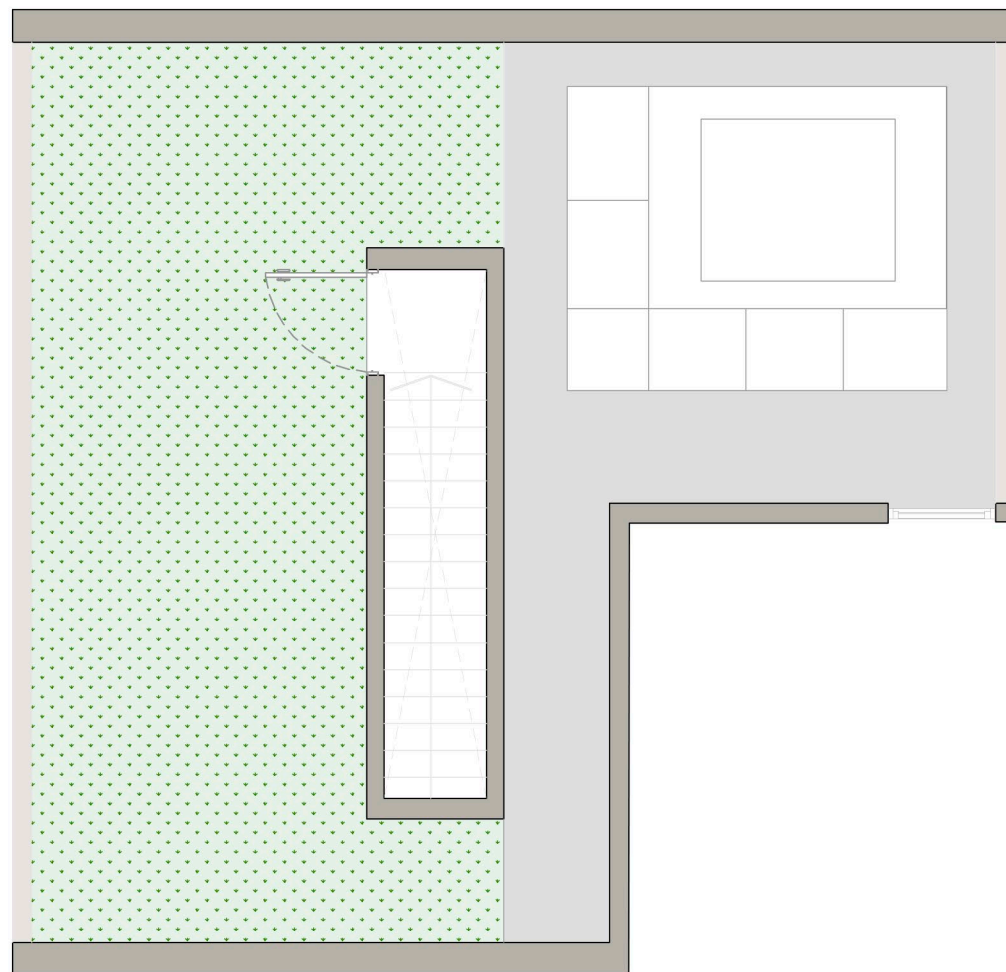
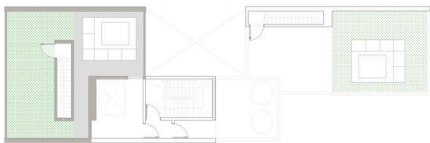




03. 6 | A

**214.80m<sup>2</sup>**  
CUATRO AMBIENTES

134.85m<sup>2</sup> | CUBIERTO  
14.25m<sup>2</sup> | SEMICUBIERTO  
65.70m<sup>2</sup> | TERRAZA



03. 6 | A

**214.80m<sup>2</sup>**  
CUATRO AMBIENTES

134.85m<sup>2</sup> | CUBIERTO  
14.25m<sup>2</sup> | SEMICUBIERTO  
65.70m<sup>2</sup> | TERRAZA



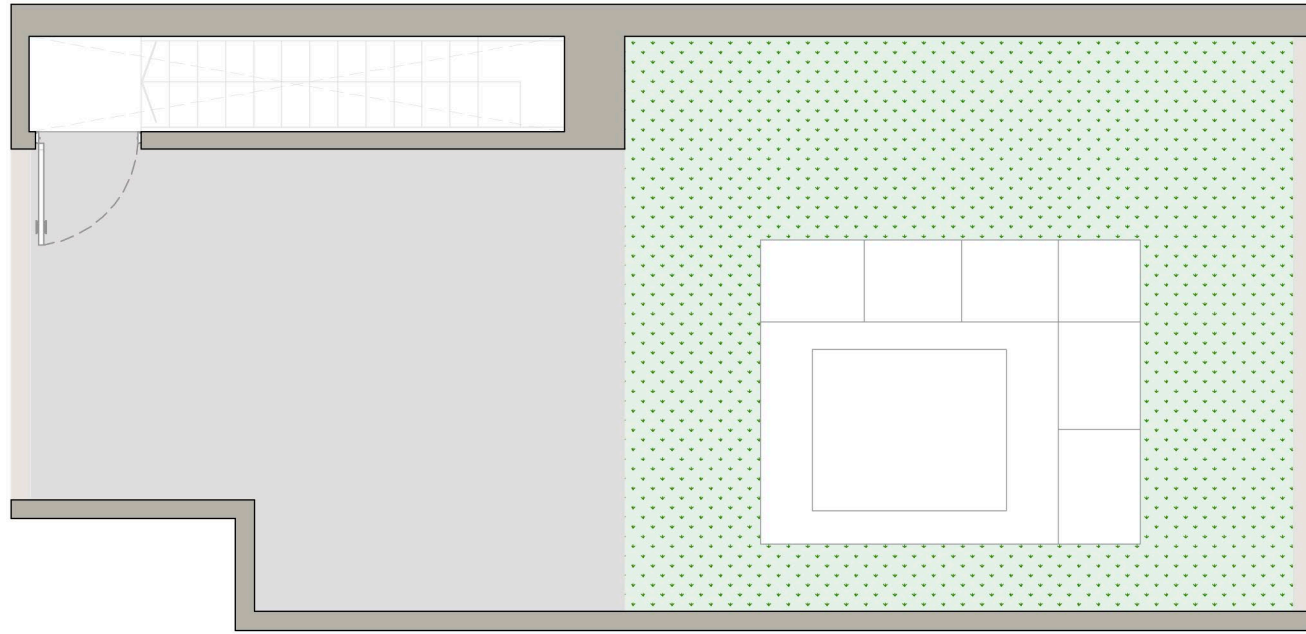
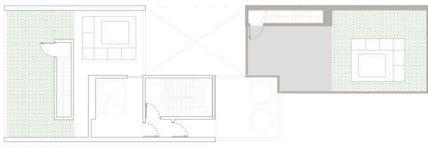


**03. 7 | B**

**167.00m<sup>2</sup>**  
TRES AMBIENTES

82.70m<sup>2</sup> | CUBIERTO  
18.10m<sup>2</sup> | SEMICUBIERTO  
66.20m<sup>2</sup> | TERRAZA





**03. 7 | B**

**167.00m<sup>2</sup>**  
TRES AMBIENTES

82.70m<sup>2</sup> | CUBIERTO  
18.10m<sup>2</sup> | SEMICUBIERTO  
66.20m<sup>2</sup> | TERRAZA



# 04.

## ESPECIFICACIONES TÉCNICAS

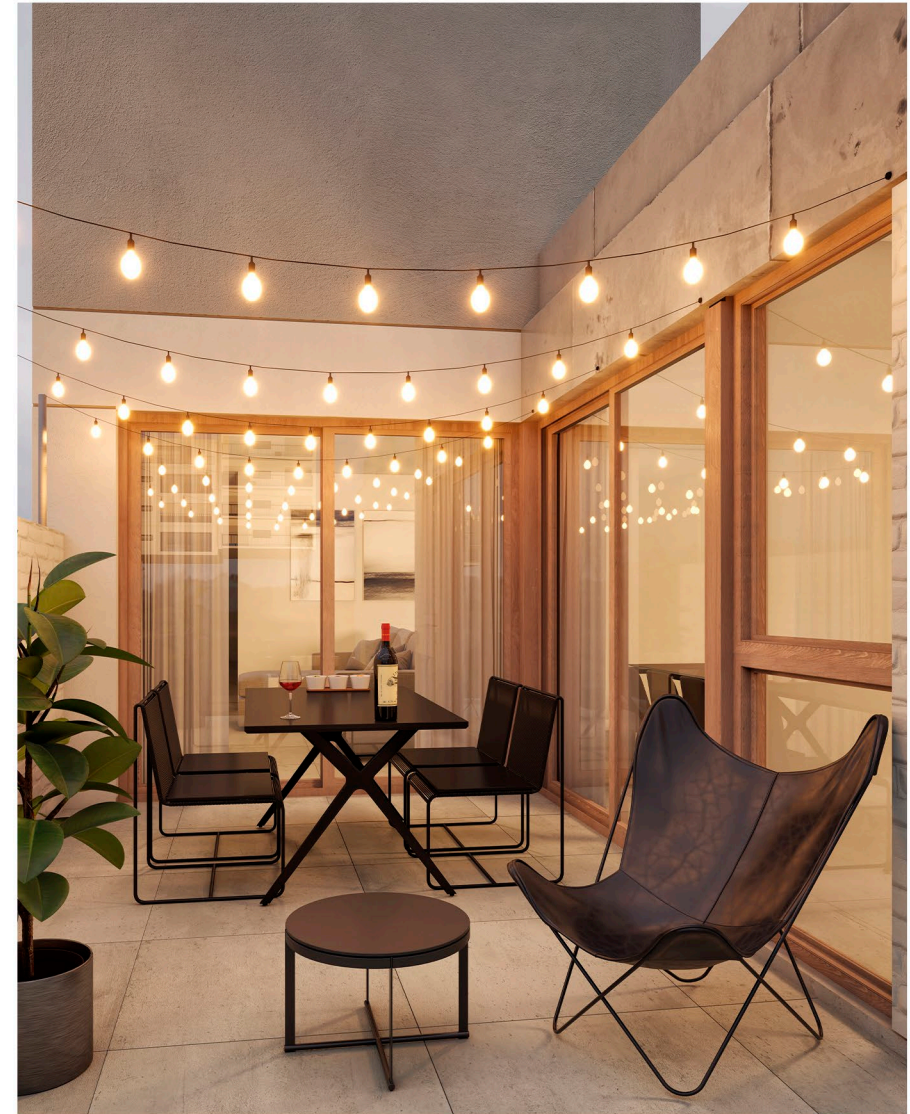
## GENERALES

### CARPINTERÍAS

- Exteriores: Corrediza de aluminio o PVC color a definir, con DVH.
- Interiores: Puertas de marco de chapa y hoja enchapada en cedro, pintadas con sintético color a definir.

### PALIERES

- Solados: Revestimientos de porcellanato.
- Zócalos: Porcellanato h:5 cm.
- Iluminación: Instalación de artefactos con encendido automático y luces de emergencia.



## 04. ESPECIFICACIONES TÉCNICAS



## EL EDIFICIO

### BALCONES

- Solado: Revestimiento porcellanato.
- Paredes: Pintura exterior o revestimiento plástico según diseño de detalles.
- Cielorraso: Hormigón visto o armados de yeso.
- Barandas: Vidrio terminación a definir.

### AIRE ACONDICIONADO

- Las unidades contienen equipos de aire acondicionado tipo split frío/calor.

### AGUA CALIENTE

- Caldera independiente en cada unidad, capacidad según unidad.



# 04. ESPECIFICACIONES TÉCNICAS



## EL EDIFICIO

### HALL DE ACCESO

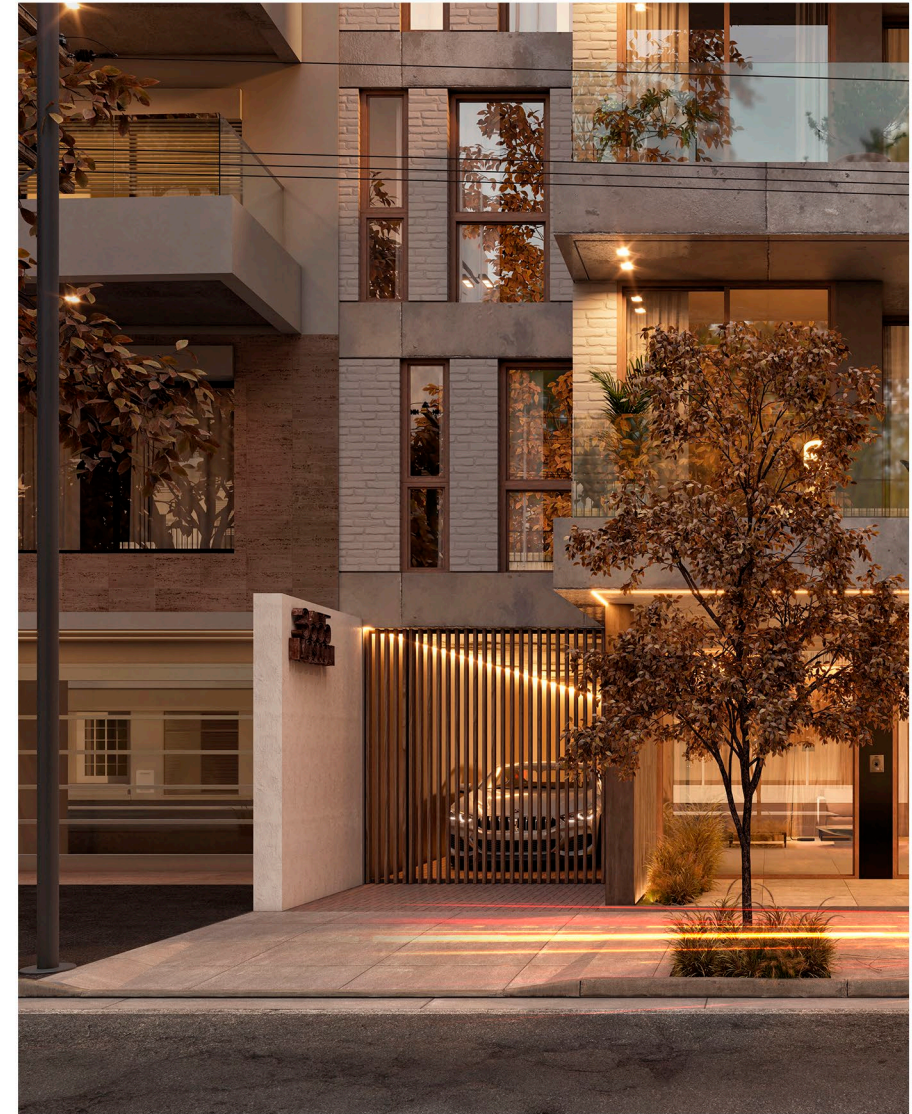
- Solados: Revestimientos de porcellanato.
- Zócalos: Porcellanato h:5 cm.
- Cielorraso: Armado de yeso.
- Iluminación: Instalación de artefactos con encendido automático y luces de emergencia.

### COCHERAS

- Acceso: Portón e iluminación automatizada.
- Solado: Baldosones cementicios y garden block

### ASCENSOR

- Ascensor: Electromecánico.
- Puerta e interior: Acero inoxidable.
- Puertas en palieres: Chapa pintadas con sintético color a definir.





# ESTAR/COMEDOR DORMITORIOS

- Solado: Revestimiento porcellanato.
- Paredes: Yeso proyectado, enduido y látex color blanco.
- Cielorraso: Yeso proyectado aplicado.



## 04. ESPECIFICACIONES TÉCNICAS

## COCINAS

- Solado: Revestimiento porcellanato.
- Paredes: Yeso proyectado, enduido y látex color blanco.
- Cielorraso: Yeso proyectado aplicado y armados suspendidos pintados color blanco.
- Muebles de cocina: Bajo mesada y alacena de melamina, con bordes abs 45, zócalos de aluminio, piletas de cocina bajo mesada Johnson o similar y espacio para lavarropas o lavavajillas.
- Mesada: Mesada de cuarzo tipo Silestone o similar.
- Artefactos de cocina: Anafe a gas sobre mesada de acero inoxidable, horno eléctrico empotrado.
- Grifería: Monocomando FV o similar modelo a definir.



## 04. ESPECIFICACIONES TÉCNICAS



# 05.

## NUESTRAS OBRAS



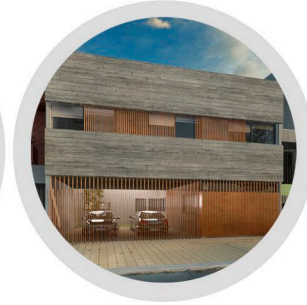
**NOGOYA**  
2 5 1 0



**TRIPOLI**  
4 0 5 4



**CARLOS A. LOPEZ**  
3 9 7 2



**BAIGORRIA**  
5 4 2 5



**JUAN B. JUSTO**  
5 8 3 1



**HELGUERA**  
1 8 6 1



**SIMBRON**  
2 9 5 6



**RICARDO GUTIERREZ**  
3 3 2 7



**NOGOYA**  
2 6 8 1



**JUAN B. JUSTO**  
3 7 5 8



**NOGOYA**  
3 9 5 7



**MOSCONI**  
3 6 5 5



PRÓXIMAMENTE

**NAZARRE**  
3 0 6 9

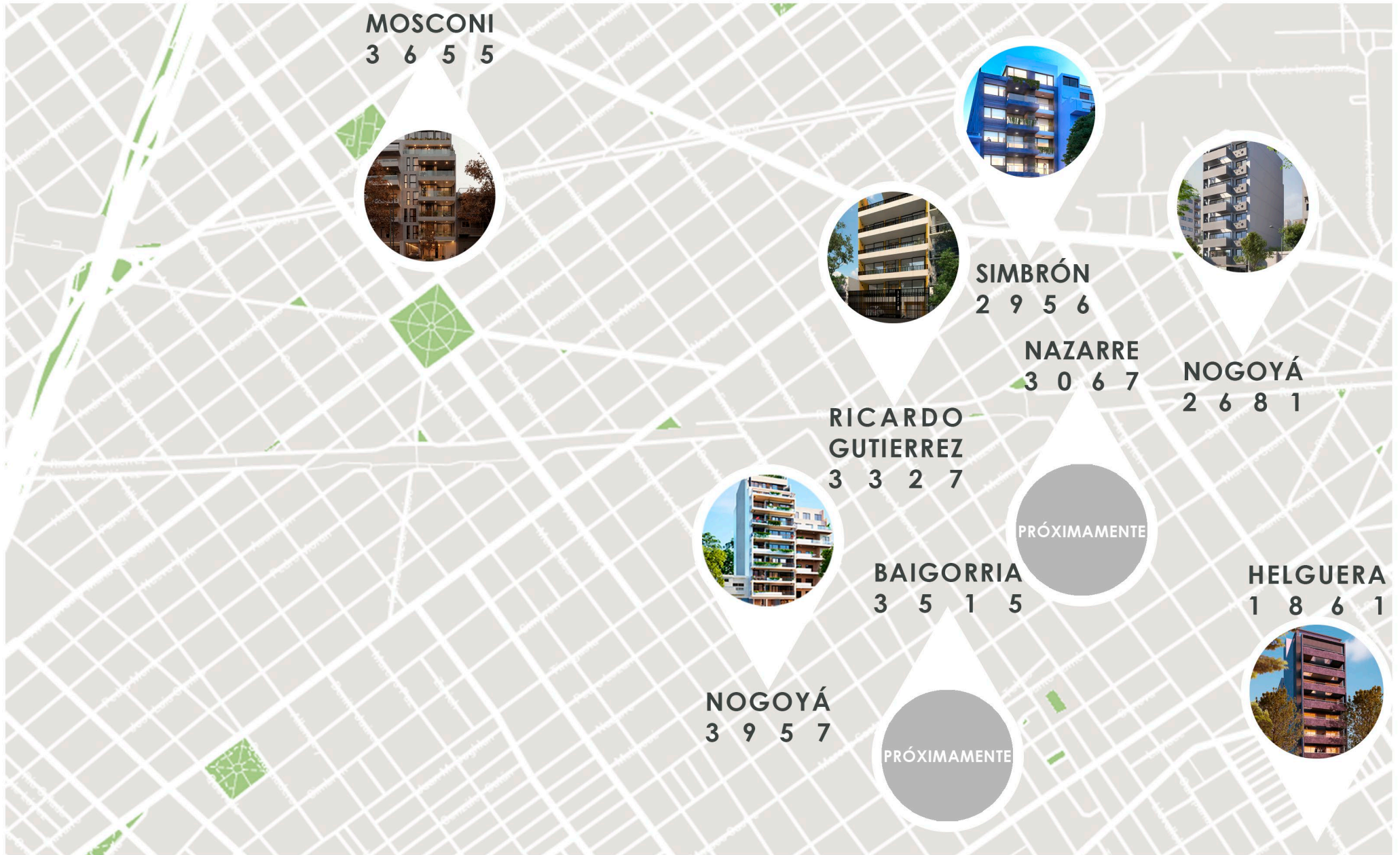


PRÓXIMAMENTE

**BAIGORRIA**  
3 5 1 5

# 05. NUESTRAS OBRAS





# 05. NUESTRAS OBRAS

**ADG**

estudio de arquitectura



Gral. Jose Gervasio Artigas  
2964 8°B - CABA



11-6038-0977



4504-6507



info@adgestudio.com



@adgestudio



www.adgestudio.com